

Anmeldung

Für den Lehrgang "Grundlagen der Produktionsplanung" vom 19.07. bis 20.07.2018 melde ich mich verbindlich an:

Name:
Vorname:
Institution:
Straße:
PLZ, Ort:
Telefon:
E-Mail:
Datum:

Unterschrift:

Sie können auch gerne unsere Online-Anmeldung unter www.twz-ev.org/weiterbildungen/grundlagen-der-produktionsplanung/ nutzen.

Anmeldung bis zum **22.06.2018** beim:

TWZ e.V. an der TH Wildau
Institut für Weiterbildung
Hochschulring 1, Haus 13, 15745 Wildau
Tel.: 03375 – 508 235
Fax: 03375 – 508 213
twzev@twz-ev.org

Teilnahmegebühr: **300 EUR**

Nach der Anmeldebestätigung erhalten Sie eine Rechnung zur Begleichung der Teilnahmegebühr.

Bei Rücktritt von der Veranstaltung erheben wir folgende Ausfallgebühr:
Stornierung ab 2 Wo. vor Kursbeginn – 50 % der Teilnahmegebühr
Stornierung ab 1 Wo. vor Kursbeginn – volle Teilnahmegebühr

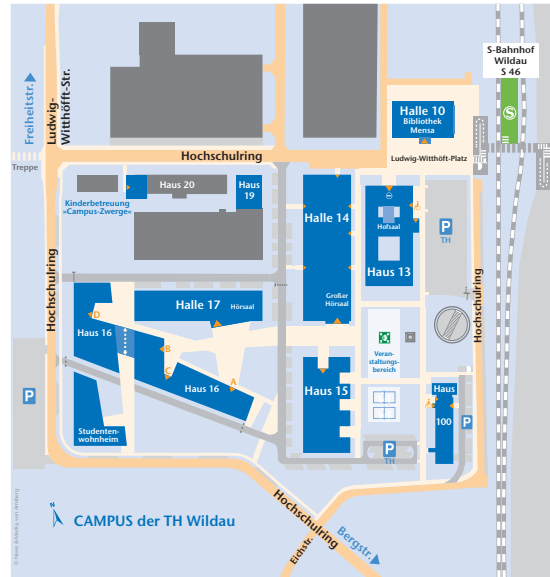
Es gelten unsere allgemeinen Geschäftsbedingungen / Stand 1. Juli 2011, die unter www.twz-ev.org vollständig eingesehen werden können.

Veranstaltungsort

Technische Hochschule Wildau
Campus Hochschulring 1, 15745 Wildau
Halle 14, Raum B005



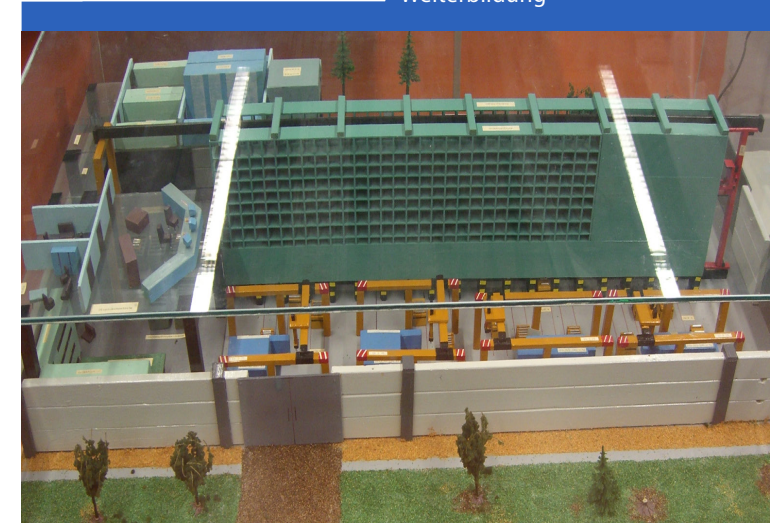
Lageplan Campus



Anfahrt



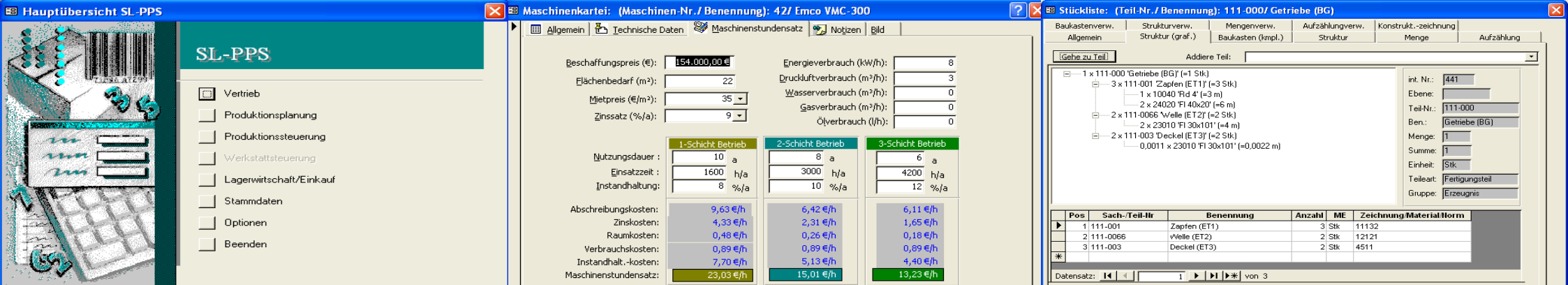
Weiterbildung



Grundlagen der Produktionsplanung

19.07.2018 und 20.07.2018





Konzept

Dieser Lehrgang ist als Grundlagenlehrgang zur Produktionsplanung zu verstehen. Es werden nach einer kurzen Einführung (u.a. Ziele und Inhalte der PPS, ERP und MRP Konzepte, spezielle Methoden-JIT und KANBAN) die Grundfunktionen der Planung von der Produktionsprogrammplanung bis zur Belastungsplanung erläutert.

In den nachfolgenden Laborübungen wird an einem PPS-System speziell die Eingabe von Stammdaten (Teilstamm, Arbeitspläne, Stücklisten) geübt. In einem Fallbeispiel erfolgt die Planung eines Auftrages vom Vertrieb bis zum Belastungsabgleich.

Zielgruppen

Der Lehrgang richtet sich an alle Interessierten, die sich auf diesem Gebiet fortbilden wollen. Es sind keine Vorkenntnisse im Bereich der Produktionsplanung erforderlich.

Lehrgangsleitung

Für weitere Informationen wenden Sie sich bitte direkt an den Lehrgangsleiter:
Herrn Dipl.-Ing. Dieter Hartrampf
 Tel.: 03375 / 508-116 oder
 dieter.hartrampf@th-wildau.de

Inhalt/Ablauf

Donnerstag: 19.07.2018 (10:00 - 18:00 Uhr)

- Grundlagen der PPS
 - Ziele, Dilemma, Gesetzmäßigkeiten der PPS
 - Spezielle Methoden (JIT, KANBAN)
 - MRP und ERP
 - Inhalte der PPS
 - Funktionen der Produktionssteuerung

- Funktionen der Produktionsplanung
 - Produktionsprogrammplanung, Bedarfsplanung
 - Durchlaufplanung und Terminierung
 - Fertigungsauftragsbildung und Belastungsplanung

- Einführung in das PPS-System „ORGAS“

Freitag: 20.07.2018 (08:00 - 16:00 Uhr)

- Laborübungen
- Eingabe von auftragsneutralen Stammdaten
- Stücklistenauflösung / Bedarfsermittlung / Kalkulation
- Fallbeispiel

Die Teilnehmerzahl ist auf 20 begrenzt.

Mit Abschluss des Lehrganges erhalten Sie eine Teilnahmebescheinigung.

**Wir freuen uns
auf Ihre Anmeldung!**